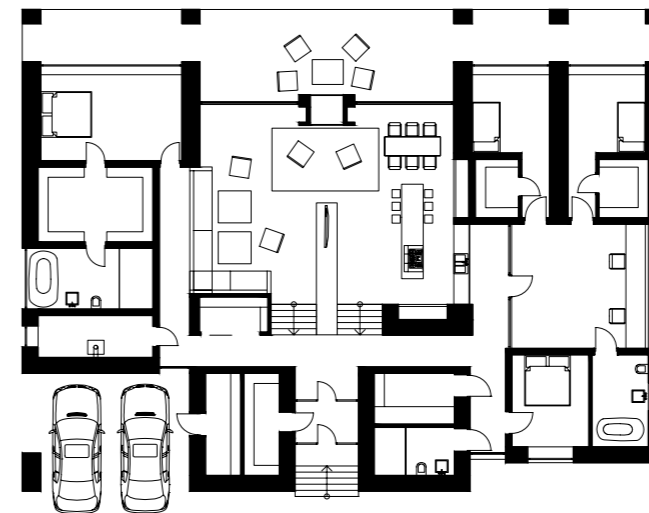


chado

дом в ростовской области

Несмотря на кажущуюся монументальность, архитектура дома создаёт ощущение лёгкости. Облицованные кирпичом ручной формовки стены эффектно сочетаются с витражами. Балки оставлены обнажёнными, крыша подшита тонирующей деревянной доской. Дом оснащён продуманной системой отопления и способен достойно выдерживать настоящие русские зимы. Интегрированный в стену двусторонний камин подчёркивает идею взаимопроникновения экстерьера и интерьера.



S 390 M²

